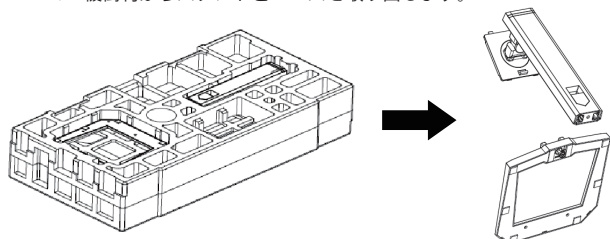


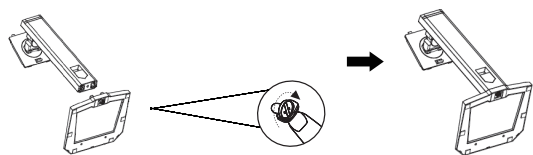
組み立て手順

警告：本製品の組み立てを行う際は広く平らな場所で組み立てを行ってください。不安定な場所で組み立てを行った場合、モニターが倒れてしまう恐れがあります。

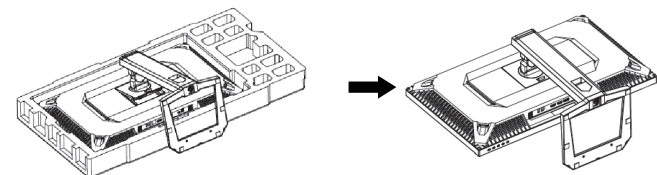
1. 緩衝材からスタンドとベースを取り出します。



2. 取り出したスタンドとベースを組み合わせ、ベースの下部に固定されているクイックリリースネジでスタンドとベースを固定してください。



3. 組み立てたスタンドとベースを、液晶パネル面を下に向けたままパネル背面の中央の窪みにはめ込みます。スタンドのツメがパネル背面と合うように斜めに挿入し固定してください。モニターを持ち上げる際、液晶の画面部分に触れないようご注意ください。



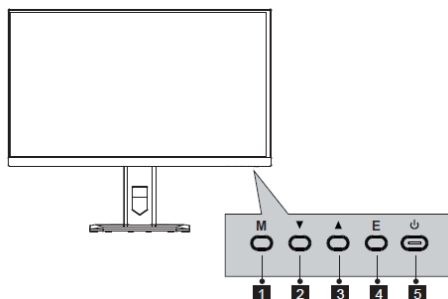
4. 以上で組み立て完了です。

VESAマウント取付

本製品は、付属のVESAマウントネジを使用して、VESAマウントの取付に対応しています。取付の詳細についてはクイックスタートガイドに記載されているQRコードを読み取り、ご確認ください。

OSD(設定画面)操作ボタンについて

液晶パネル下端のOSD操作ボタンにて各モードの選択や、OSDを表示することができます。



- 1: OSDメニューの表示、決定
- 2: 明るさ調整、メニューを下方向に進む
- 3: 入力信号表示切り替え、メニューを上方向に進む
- 4: OSDの表示終了、戻る
- 5: 電源オン、オフ

※ 2と3の「明るさ調整」と「入力信号切り替え」はそれぞれカスタムショートカットの初期設定です。ショートカットはOSDメニューでお好みに応じて変更可能です。

その他、製品情報や詳細なご使用方法についてはこちらまたは下部のQRコードからご確認ください。

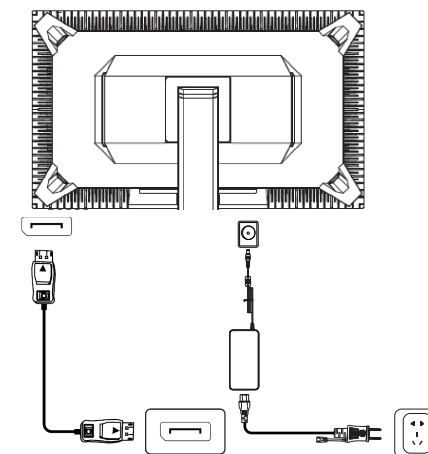
<https://www.links.co.jp/item/p32a6v-pro/>

ケーブルの接続方法について

警告：ACアダプターとACケーブルをしっかりと奥まで接続した後、コンセントへ接続してください。

ご利用いただく映像入力端子にケーブルを接続し、お手持ちの映像出力端子に接続してください。

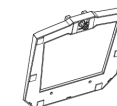
Display Portケーブル以外のケーブルは付属していません。必要に応じてHDMI等のケーブルを別途ご用意ください。



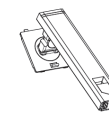
内容物



モニター



ベース



スタンド



Display Port ケーブル



VESAマウントネジx4



ACケーブル



AC アダプター

※ ACアダプターとACケーブルは製品付属のものをご使用ください。

保証サービスをご利用の際には、購入証明書のご提示が必要となります。

製品の保証規定についてはホームページをご覧ください。

製品サポートは弊社ホームページのお問合せフォームへお問い合わせください。

製品情報・詳細



Titan Army
国内正規販売代理店



製品サポートフォーム
<https://otoiawase.jp/do/public/form/links55/1/>

株式会社リンクスインターナショナル
<https://www.links.co.jp/>